



# **ESTUDIO DE SATISFACCIÓN E INSERCIÓN LABORAL EGRESADOS DE LA UNIVERSIDAD ALFONSO X EL SABIO (UAX)**

## **GRADO EN MUSICOLOGÍA**

ENERO 2020

## **Técnica de investigación**

Entrevista telefónica asistida por ordenador (C.A.T.I. en sus siglas inglesas).

## **Ámbito geográfico**

Nacional.

## **Población objeto de estudio**

Alumnos egresados en el curso 2018 en la UAX. Titulación: Grado en Musicología.

El número de egresados fue de 7.

## **Tamaño de la muestra**

Se han realizado un total de 7 entrevistas. La tasa de respuesta ha sido del 100%.

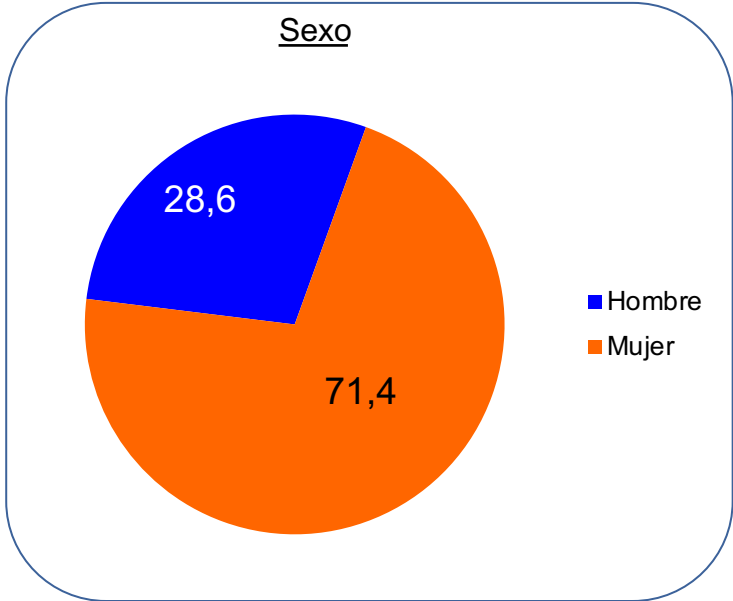
## **Tipo de muestreo y distribución de la muestra**

El tipo de muestreo utilizado es el muestreo aleatorio simple a partir de la base de datos de egresados en los cursos analizados.

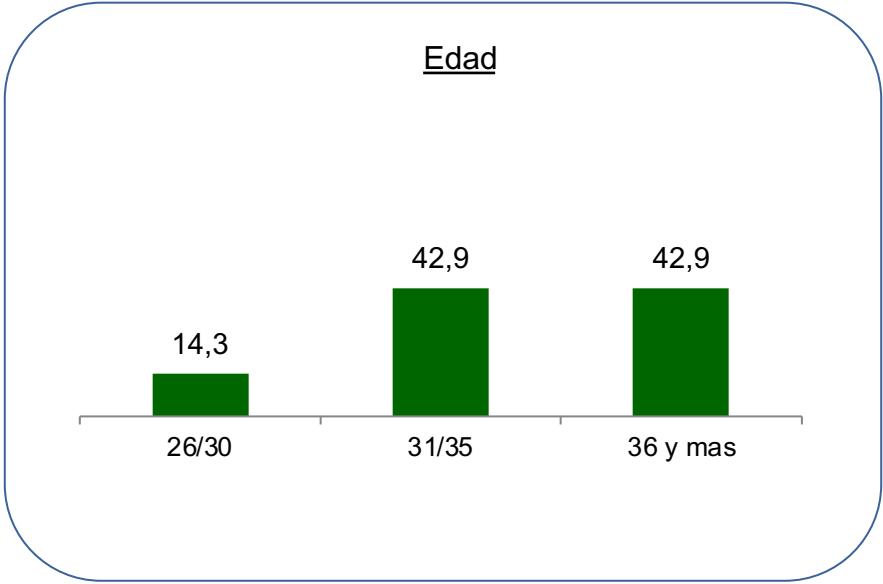
## **Trabajo de campo**

Las entrevistas han tenido lugar del 7 al 13 de enero de 2020.

- Características de la muestra
- Situación actual de los egresados: ESTUDIOS
- Situación actual de los egresados: VIDA LABORAL
- Primer Empleo
- Empleo Actual (o último empleo)



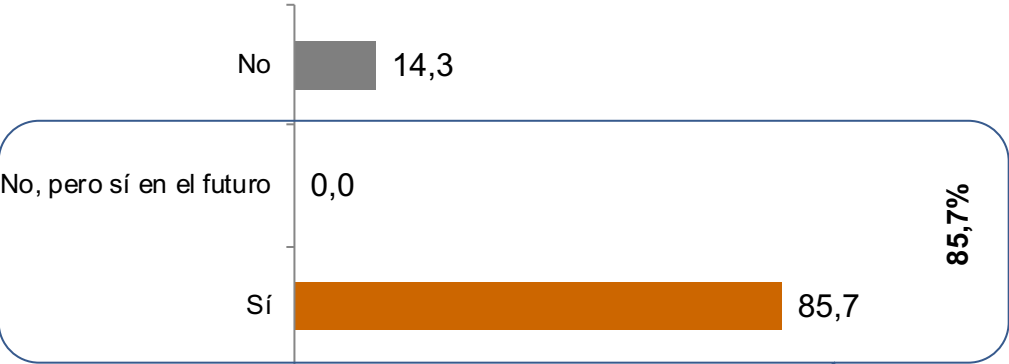
Base: 7



- Características de la muestra
- Situación actual de los egresados: ESTUDIOS
- Situación actual de los egresados: VIDA LABORAL
- Primer Empleo
- Empleo Actual (o último empleo)

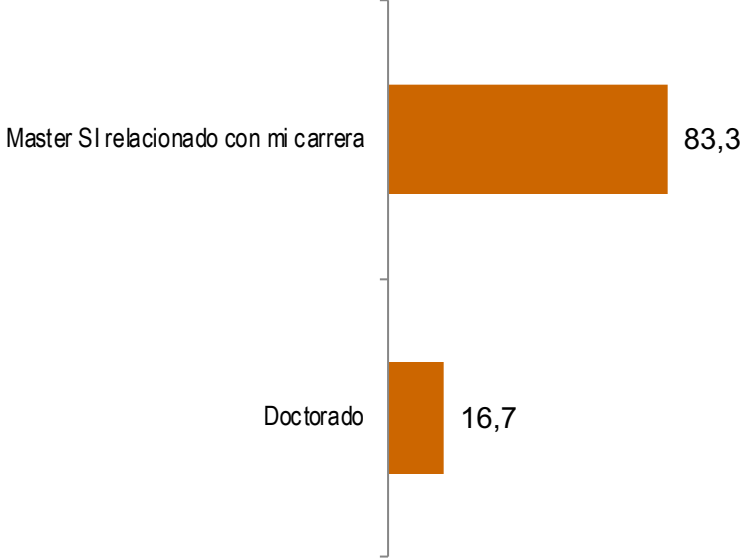
¿Está estudiando actualmente?

(B: total, 7)



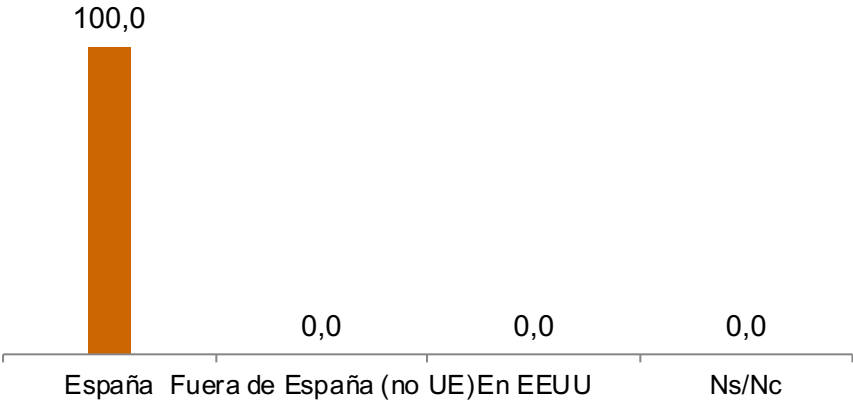
¿Qué está estudiando o le gustaría estudiar?

(B: estudian o piensan estudiar, 6)



Dónde está realizando o va a realizar los estudios

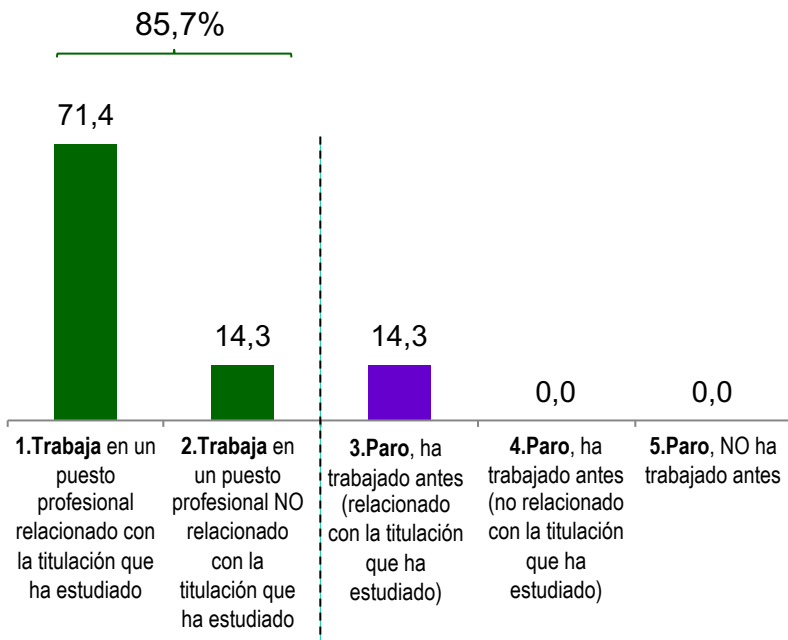
(B: estudian o piensan estudiar, 6)



En la actualidad hay 6 estudiantes egresados que siguen estudiando y lo hacen en España.

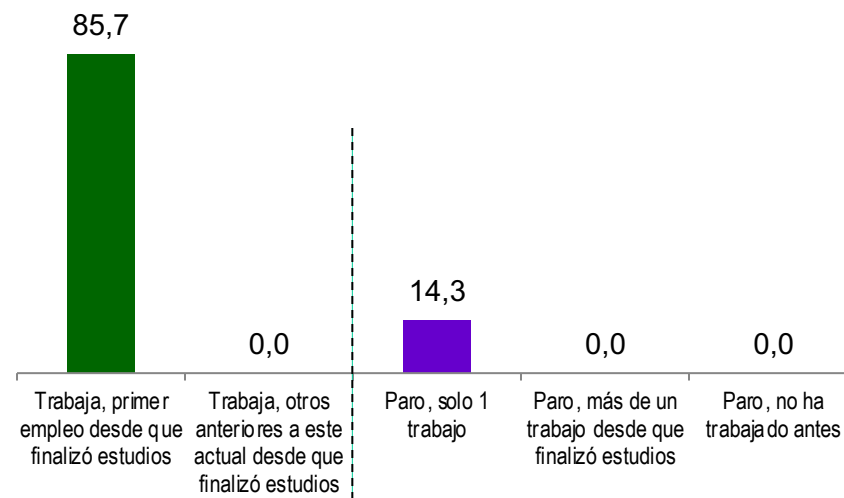
- Características de la muestra
- Situación actual de los egresados: ESTUDIOS
- Situación actual de los egresados: VIDA LABORAL
- Primer Empleo
- Empleo Actual (o último empleo)

## ¿Cuál de estas situaciones refleja mejor su situación actual? (B: total, 7)



El 71,4% de los titulados trabajan en un puesto profesional relacionado con sus estudios.

## Situación laboral actual (B: total, 7)



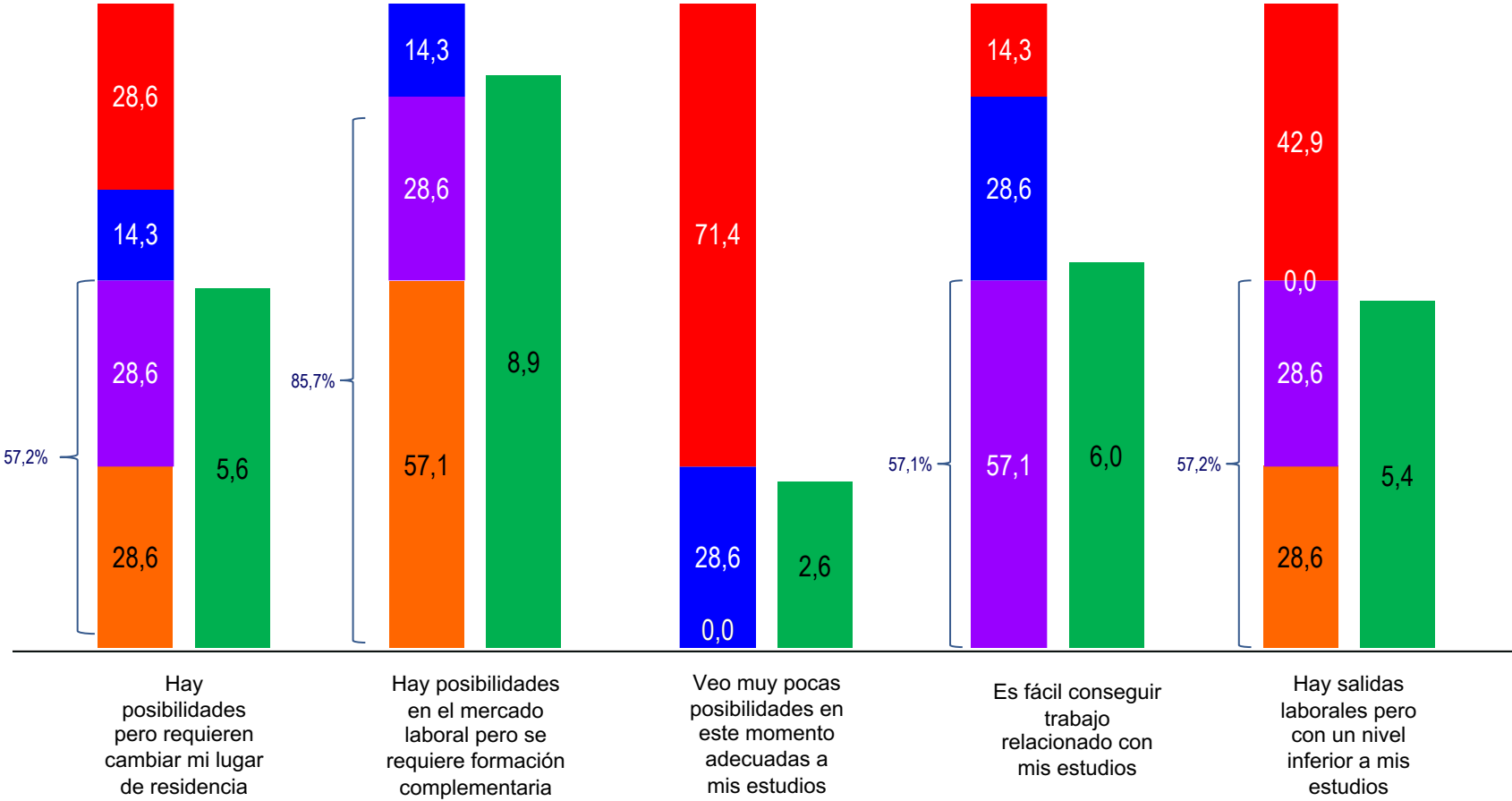


Con independencia de su actual situación, ¿cómo percibe las **posibilidades de inserción laboral** a partir de los estudios que ha realizado? Valore su grado de acuerdo con las siguientes frases.

(B: Total, 7)



En general los egresados ven posibilidades de trabajo y lo consideran sencillo pero saben que requiere formación complementaria.



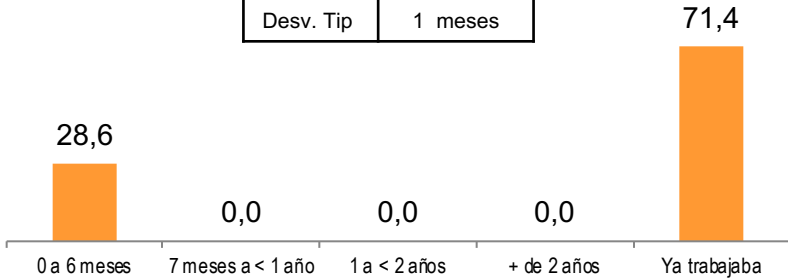
- Características de la muestra
- Situación actual de los egresados: ESTUDIOS
- Situación actual de los egresados: VIDA LABORAL
- Primer Empleo
- Empleo Actual (o último empleo)

\* Desde que finalizó los estudios en la Universidad

¿Cuánto tiempo tardó en conseguir su primer empleo desde que empezó a buscarlo?

(B: primer empleo, 7)

Media	0,6 meses
Desv. Tip	1 meses

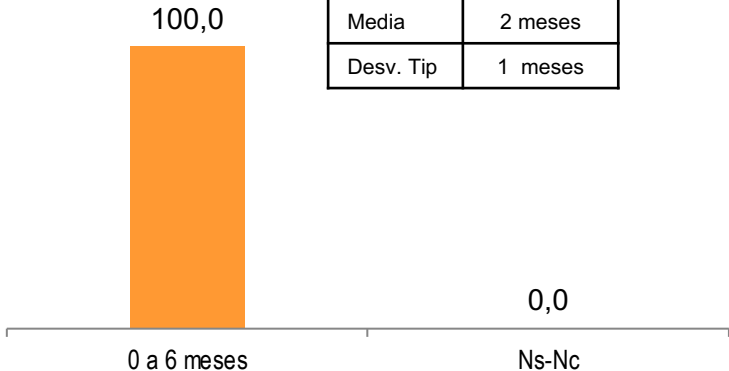


Los estudiantes que no tenían trabajo al finalizar los estudios tardaron entre 0 y 6 meses en conseguirlo.

¿Cuánto tiempo tardó en conseguir su primer empleo desde que empezó a buscarlo?

(B: primer empleo, eliminando los que ya trabajan, 2)

Media	2 meses
Desv. Tip	1 meses

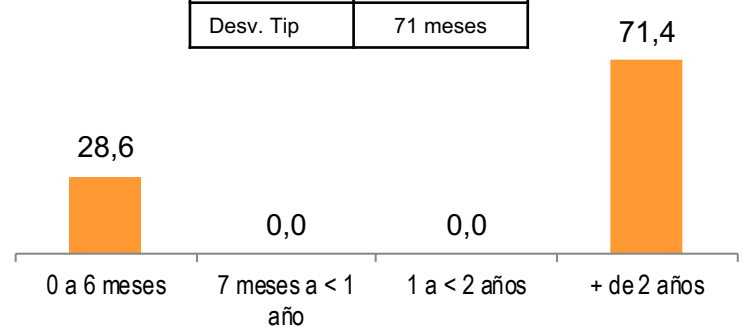


\* Se trata del primer empleo desde que terminó los estudios, aunque haya trabajado anteriormente.

¿Cuánto tiempo trabajó en este primer empleo?

(B: primer empleo, 7)

Media	84,7 meses
Desv. Tip	71 meses

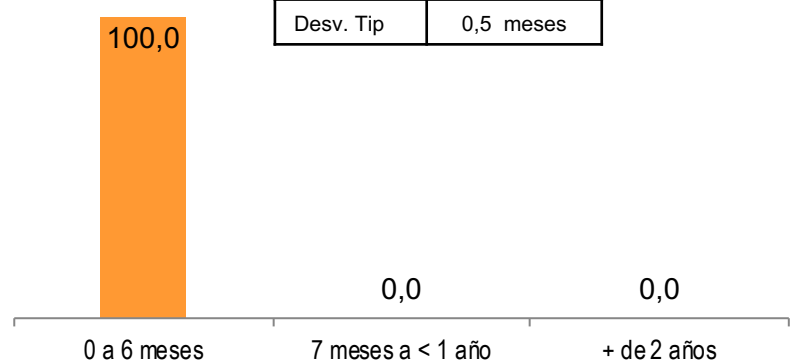


Mas del 70% de los egresados trabajan en este empleo desde hace mas de dos años.

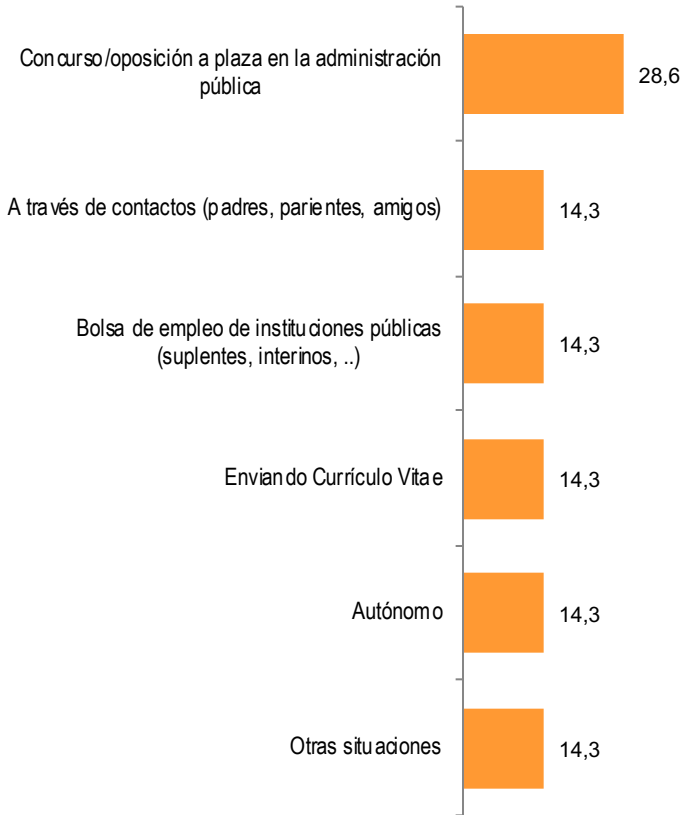
¿Cuánto tiempo trabajó en este primer empleo?

(B: primer empleo, eliminando los que ya trabajaban, 2)

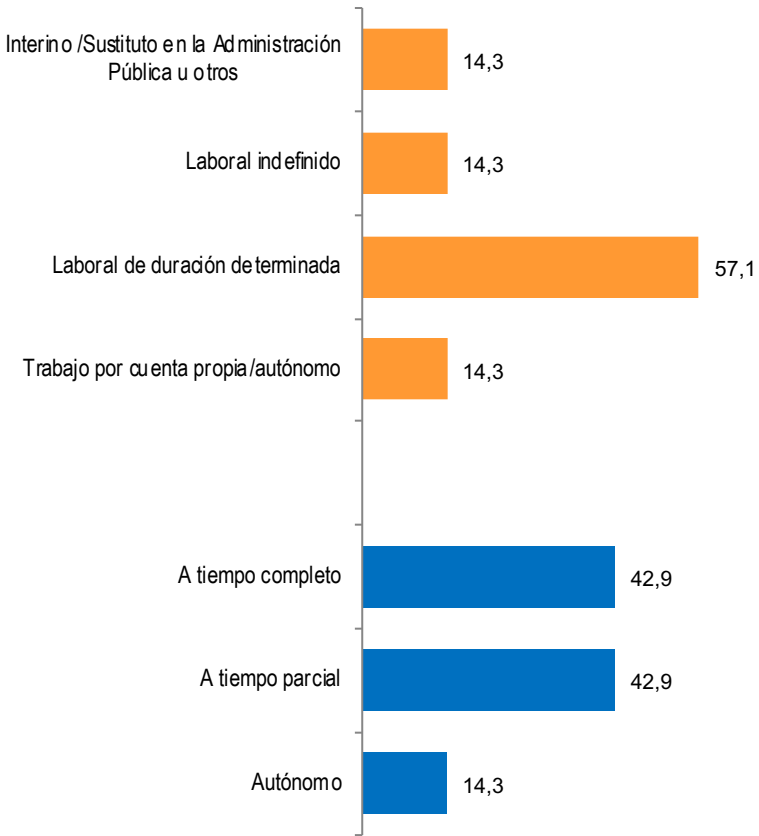
Media	3,5 meses
Desv. Tip	0,5 meses



¿Cómo consiguió su primer empleo, nos referimos al primer trabajo con contrato laboral?  
(B: primer empleo, 7)



¿Qué tipo de contrato tenía?  
(B: primer empleo,7)



- Características de la muestra
- Situación actual de los egresados: ESTUDIOS
- Situación actual de los egresados: VIDA LABORAL
- Primer Empleo
- Empleo Actual (o último empleo)

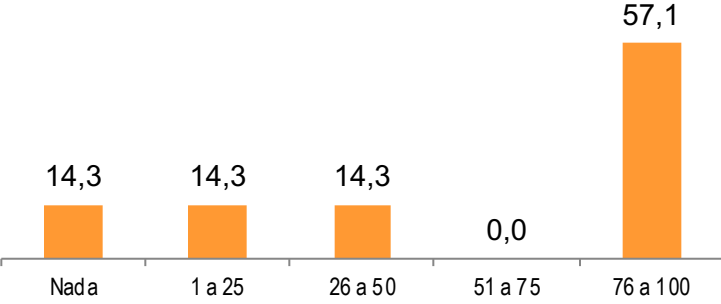
El empleo actual coincide con el primer empleo desde que finalizaron los estudios en la Universidad. La situación es que todos los egresados ya estaban trabajando en el empleo actual al finalizar los estudios.

Por esta razón, los datos del empleo actual coinciden con los del primer empleo, y no se vuelven a describir, ya que sería redundante.

# Empleo Actual (o último empleo)

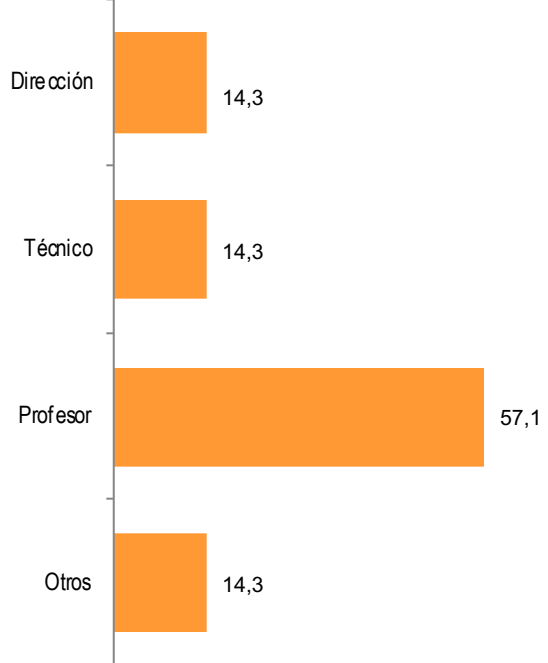
¿ Qué porcentaje de las actividades que desarrolla/desarrollaba tienen/tenían que ver con la titulación que ha estudiado?  
(Base, 7)

Media	65,0
Desv. Tip	37,7



Mas de la mitad de los egresados consideran que realizan actividades relacionadas con la titulación que han estudiado.

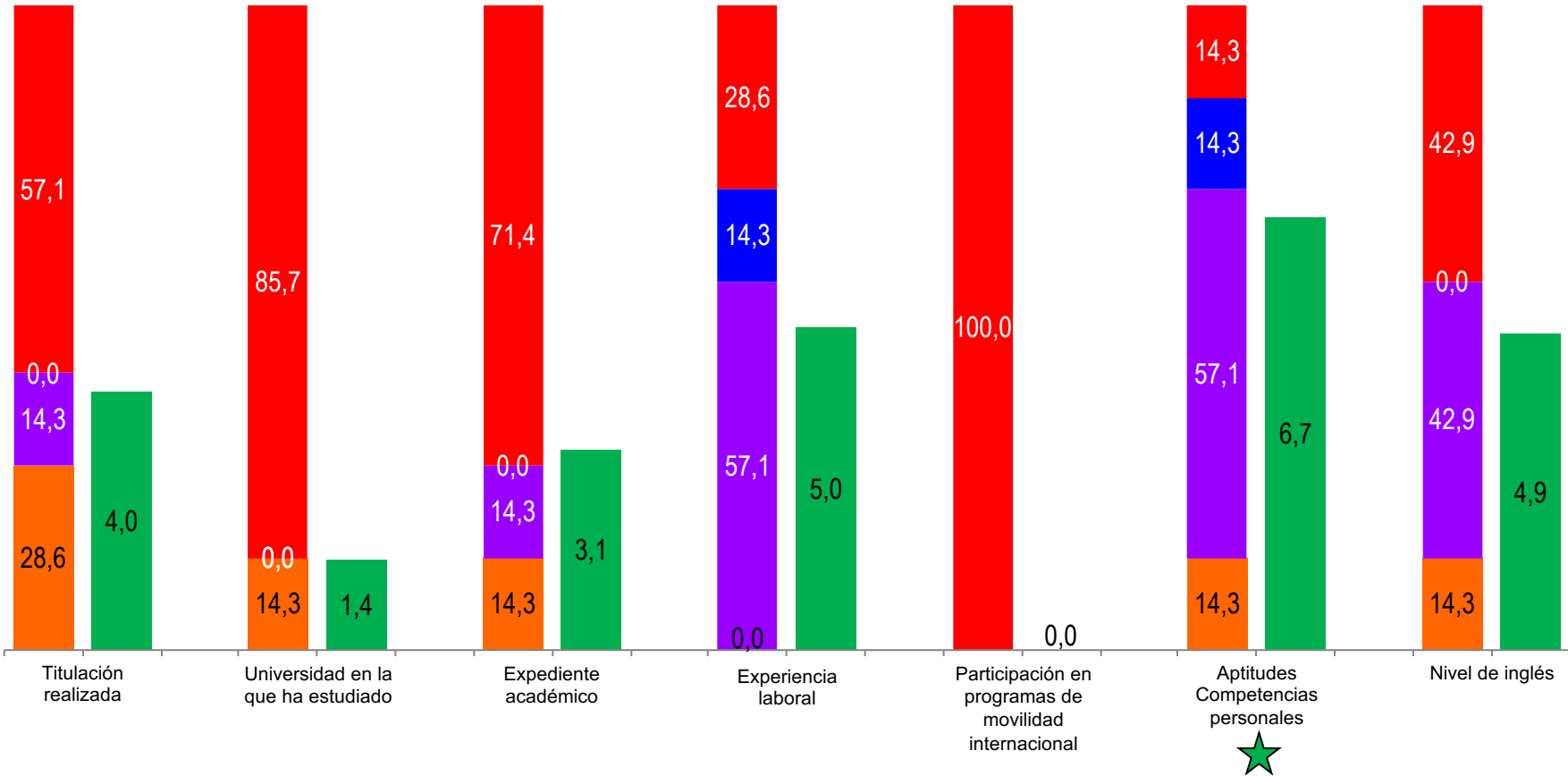
¿Cuál es el puesto que desempeña/desempeñaba?  
(Base, 7)



Valore de 0 a 10 la incidencia que tuvieron los siguientes aspectos que le voy a mencionar, a la hora de conseguir empleo  
(Base ultimo empleo ,7)

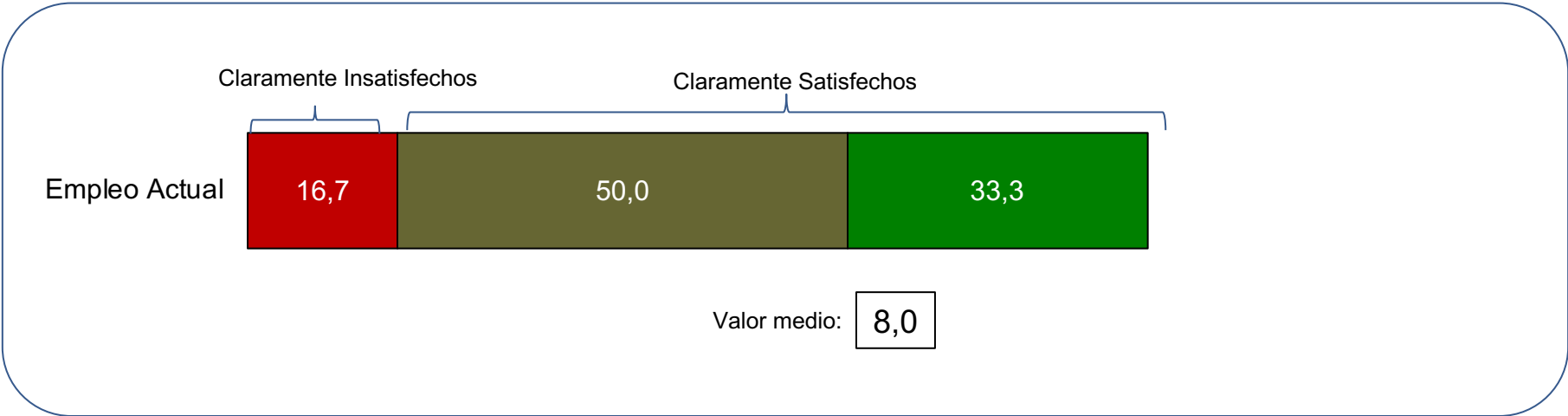
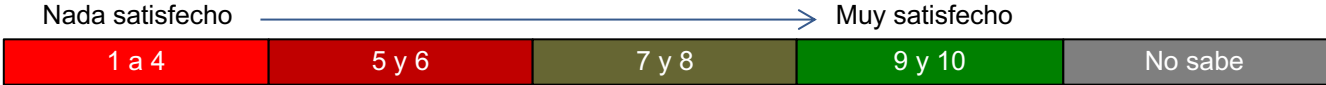


De los aspectos contemplados en el cuestionario, los egresados de la UAX consideran que las aptitudes y competencias personales son lo más importante a la hora de conseguir empleo. En segundo lugar, estaría la experiencia laboral, el nivel de inglés y la titulación realizada.





Califique en una escala de 1 a 10, donde 1 es Nada Satisfecho y 10 Totalmente Satisfecho, su grado de satisfacción con su puesto de trabajo  
(Base trabajan, 6)



Los egresados de la UAX que trabajan actualmente están claramente satisfechos con su puesto de trabajo.